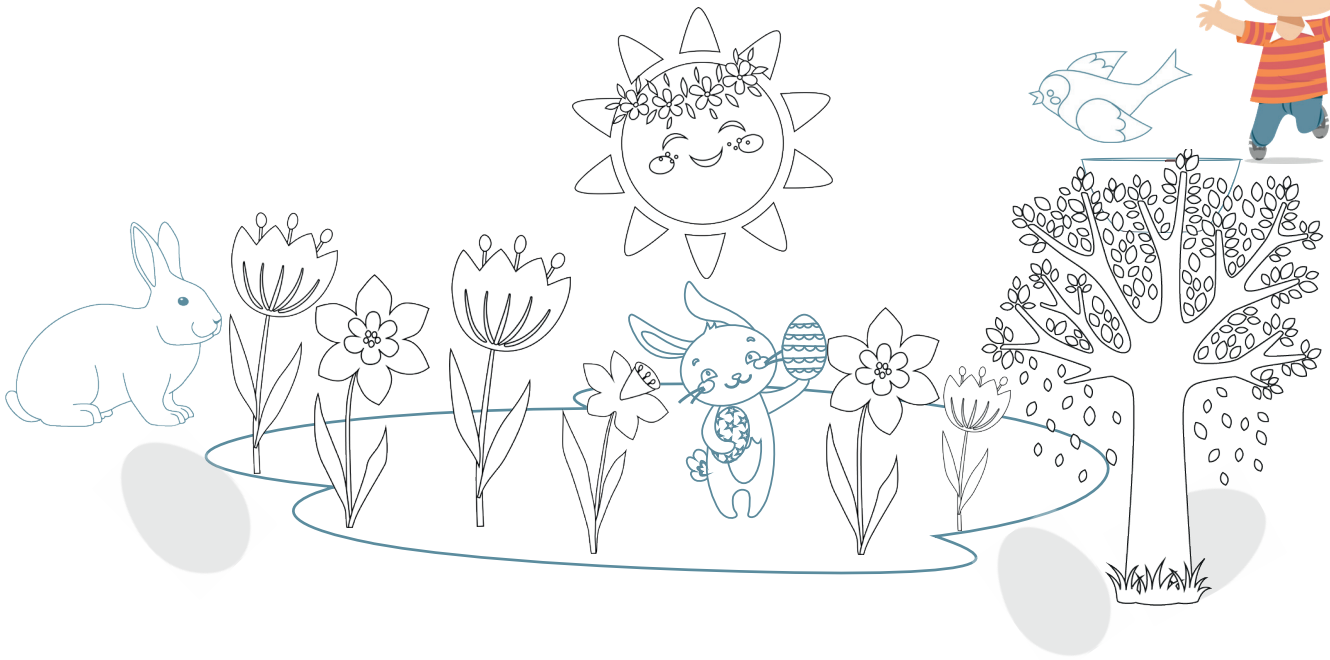


Ein gutes Versteck



1. Male die fehlenden Dinge.

Die Sonne scheint und auf der Wiese wachsen erste gelbe und rosa Blumen. Der kleine Hase trägt einen braunen Korb am Rücken. Er hat fast alle Eier versteckt. Ein blaues Ei liegt neben dem Busch. Ein weißes Ei mit roten Punkten schaut hinter dem Baumstamm hervor. Ein grauer Hasen schaut zu. Oben im Baum hat der Hase ein Vogelnest entdeckt. Ob er dort noch ein Ei verstecken kann?

2. Wo liegt noch ein Ei? Trenne die Wörter in der Wörterschlange mit einem Strich und schreibe den Satz auf.

EinEiliegtnebenderWiese.

