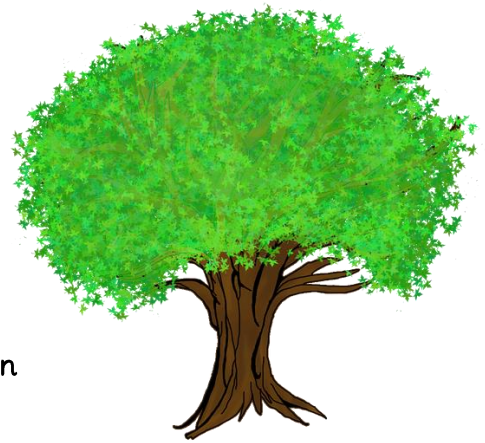


# Die Laubbäume



## 1. Was sind Laubbäume?

Laubbäume sind Bedecktsamer. Das kann man sich so vorstellen: Die Baumsamen sind nicht nackt, wie beispielsweise die Zapfen der Nadelbäume, sondern von einer Frucht (Eichel) bedeckt.

## 2. Kennst du verschiedene Laubbäume?

Roskastanie, Linde, Buche, Eiche, Ahorn, Birke ...

## 3. Welche Aufgaben haben die Blätter?

### a) Photosynthese:

Die Blätter enthalten das sogenannte Blattgrün, mit dessen Hilfe der Baum aus Licht, Luft und Wasser Nährstoffe für sich herstellen kann. Bei diesem Vorgang wird der für die Menschen notwendige Sauerstoff freigesetzt.

### b) Verdunstung:

Auf der Blattunterseite verdunstet Wasser. Dadurch entsteht ein Sog, der das Wasser und die Nährstoffe von der Wurzel bis in die Blätter transportiert.

## 4. Warum verfärben sich die Blätter im Herbst?

Der Baum zieht das Blattgrün aus den Blättern in den Stamm, um es zu speichern. Erst wenn das Grün aus den Blättern verschwindet, kommen die anderen Farben zum Vorschein.

## 5. Warum verliert der Laubbaum seine Blätter?

Im Winter können die Bäume aus dem gefrorenen Boden kein Wasser aufnehmen. Um nicht auszutrocknen, ist es in der kalten Jahreszeit besonders wichtig, das Wasser zu speichern. Der Baum wirft also seine Blätter ab, um durch sie kein Wasser zu verlieren.